

การประชุม
คณะกรรมการยุทธศาสตร์และกำหนดทิศทางการวิจัย
มหาวิทยาลัยมหิดล

ครั้งที่ ๒ (๑/๒๕๖๐)
วันอังคารที่ ๑๖ พฤษภาคม ๒๕๖๐

เวลา ๐๙.๐๐ – ๑๒.๓๐ น.

ณ ห้องประชุม K ๑๐๑ ชั้น ๑ อาคารเฉลิมพระเกียรติ คณะวิทยาศาสตร์
มหาวิทยาลัยมหิดล พญาไท



ผู้ร่วมประชุม จำนวน ๑๙ คน

ผู้ลาประชุม จำนวน ๔ คน

- | | | |
|----|---------------------------------|-----------|
| ๑. | ศ.พิเศษ ดร.กิตติพงษ์ กิตยารักษ์ | ป่วย |
| ๒. | ดร.ทรงพล ดีจงกิจ | ติดภารกิจ |
| ๓. | นายสัตวแพทย์รุจเวทย์ ทหารแก้ว | ติดภารกิจ |
| ๔. | คณบดีคณะแพทยศาสตร์ศิริราชพยาบาล | ติดภารกิจ |

วาระการประชุม

ครั้งที่ ๒ (๑ / ๒๕๖๐)

วันอังคารที่ ๑๖ พฤษภาคม ๒๕๖๐

วาระที่ ๑ : เรื่องเพื่อทราบ

๑.๑ ภาพรวมแผนยุทธศาสตร์ด้านการวิจัยของมหาวิทยาลัย : ร่องอธิการบดีฝ่ายวิจัยฯ นำbooklet ๓ เล่มมอบที่ประชุมฯ ได้แก่ ๑.ยุทธศาสตร์การวิจัย พ.ศ.๒๕๕๙-๒๕๖๒ ๒. Mahidol University Globalization Strategy ๒๐๑๖-๒๐๑๙ ๓.ยุทธศาสตร์ สถาบันบริหารจัดการเทคโนโลยีและนวัตกรรม

วาระที่ ๒ : รับรองรายงานการประชุมครั้งที่ ๑ (๑ ธันวาคม ๒๕๕๙)

วาระที่ ๓ : รายงานความคืบหน้า

๓.๑ Innovation Hub และ Start-up

วาระที่ ๔ : เรื่องหารือเชิงนโยบาย

๔.๑ การจัดทำยุทธศาสตร์การวิจัย สาขาสังคมศาสตร์และมนุษยศาสตร์

๔.๒ โครงการ Producer Company กระทรวงการคลัง

๔.๓ การลงทุนร่วมกับบริษัท InnoConnect (Social Enterprise)



ที่ประชุม ร่วมอภิปรายแลกเปลี่ยน

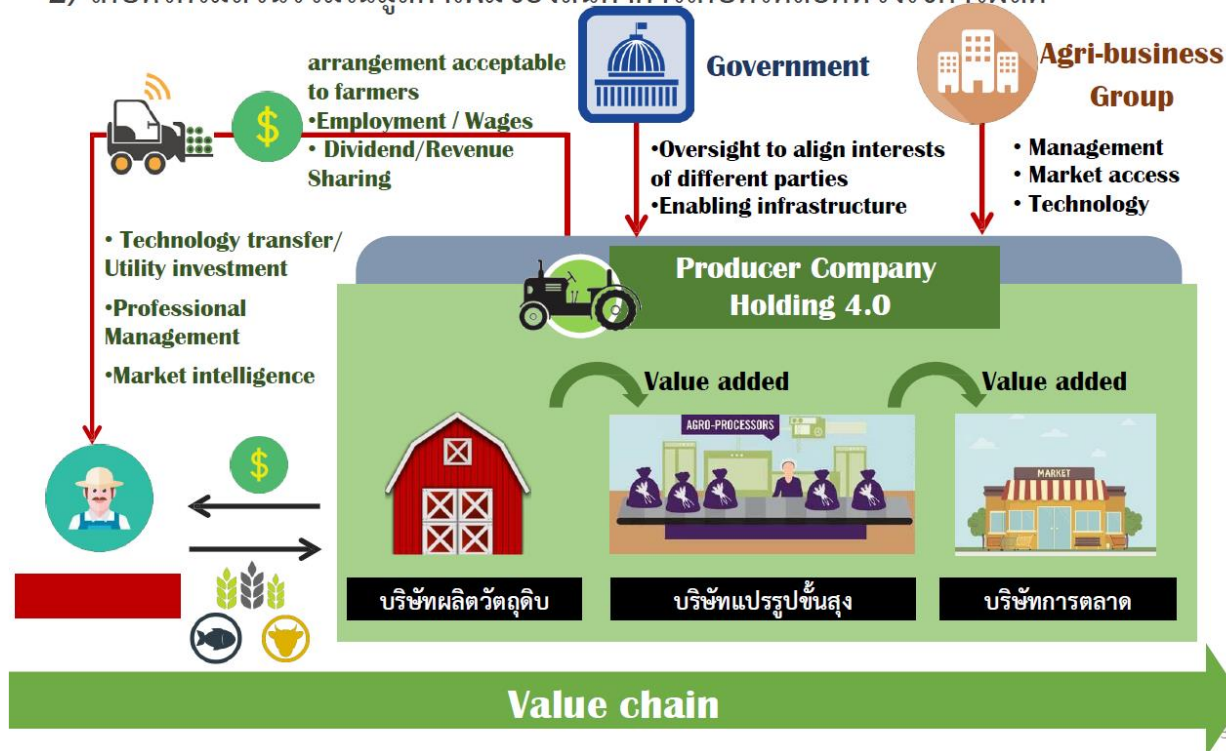




โครงการ Producer Company ที่มหาวิทยาลัยเข้าไปมีส่วนร่วมในการศึกษาวิจัย ที่ต้องรอดิตตามความชัดเจนของโครงการในระยะยาว

หลักการโครงการ - การเพิ่มรายได้ให้แก่เกษตรกร

- 1) การลงทุนในการทำการเกษตรสมัยใหม่ เชื่อมโยงด้านการตลาดและโลจิสติกส์ที่ทันสมัย
- 2) เกษตรกรมีส่วนร่วมในมูลค่าเพิ่มของสินค้าการเกษตรตลอดห่วงโซ่การผลิต





คณบดีคณะสังคมศาสตร์ฯ นำเสนอการจัดทำยุทธศาสตร์การวิจัย สาขาสังคมศาสตร์และมนุษยศาสตร์

